



الضبع والسلحفاة

الكتاب الأفريقي للقصص

سالم قسيمبا

العربية: شيرين كيال



الرياضيات العالمية المبكرة

Early
Family
Math



Interactive Story

العربية

القراء الكبار

3 مستويات للمناقشة اختر المستوى المناسب لطفلك. امنحه وقتاً للتفكير عند طرح الأسئلة أو الإدلاء بالتعليقات. ساعد طفلك في الإجابة عندما يتعثر، وتابع الإجابات الصحيحة بأسئلة أو تعليقات تكون توسعات صغيرة في إجابة الطفل.

المستوى ١ اطرح أسئلة مباشرة بسيطة. اسأل وأشر إلى ما تراه على الصفحة. أين اللعبة؟ ماذا يفعلون؟ ما هو اسمها؟ ما هو لونه؟ كم عدد الكرات؟

المستوى ٢ اطرح أسئلة عامة أو مفتوحة حول هذه النقطة في القصة. ماذا تراه يحدث هنا؟ ما هي هذه المجموعة من الأشياء؟

المستوى ٣ اسأل عن سير القصة. ماذا حدث؟ ماذا سيحدث بعد؟ هل سبق لك أن واجهت أو رأيت أشياء مماثلة لهذا؟ كيف تشعر عندما يحدث هذا؟

مواضيع وكلمات الرياضيات هذه القصة تحتوي على أشكال وكميات. تدرب على الكلمات: دائرة، مخروط، شكل مختلف، مسدس، مسدس منتظم، تصميمات قرميديّة، مربعات، أنماط، أكثر، أقل، نفس، متساوٍ، فرق في الأرقام، تقدير، أقوى، أضعف، أسرع، أبطأ، ببطء، وسرعة.

اقرأ، تحدث واستمتع! الأسئلة والتعليقات المقدمة هي مجرد البداية.

من أجل القراءة الأولى، اقرأ الأسئلة والتعليقات بالأحمر.

من أجل القراءة الثانية، اقرأ الأسئلة والتعليقات بالأزرق.

من أجل القراءة الثالثة، اقرأ الأسئلة والتعليقات بالأخضر.

بعد ذلك، اتبع اهتمامات طفلك ودع مناقشاتك تسير في اتجاهات ممتعة.

منذ زمن طويل، كان هناك
ضبع جشع.

١. هذه المنازل تبدو مدخنة جداً.
كم عدد المنازل التي تراها في قرية
الضبع؟

٢. كل منزل دائري مع سقف
دائري يصل إلى نقطة. كل سقف
على شكل مخروط. هل ترى أي
أشياء على شكل مخروط حولك؟

٣. عد أصابع الضبع على كل
من أرجله. الضباع لديها نفس عدد
الأصابع في جميع أرجلها - هل
يظهر هذا في الصورة؟

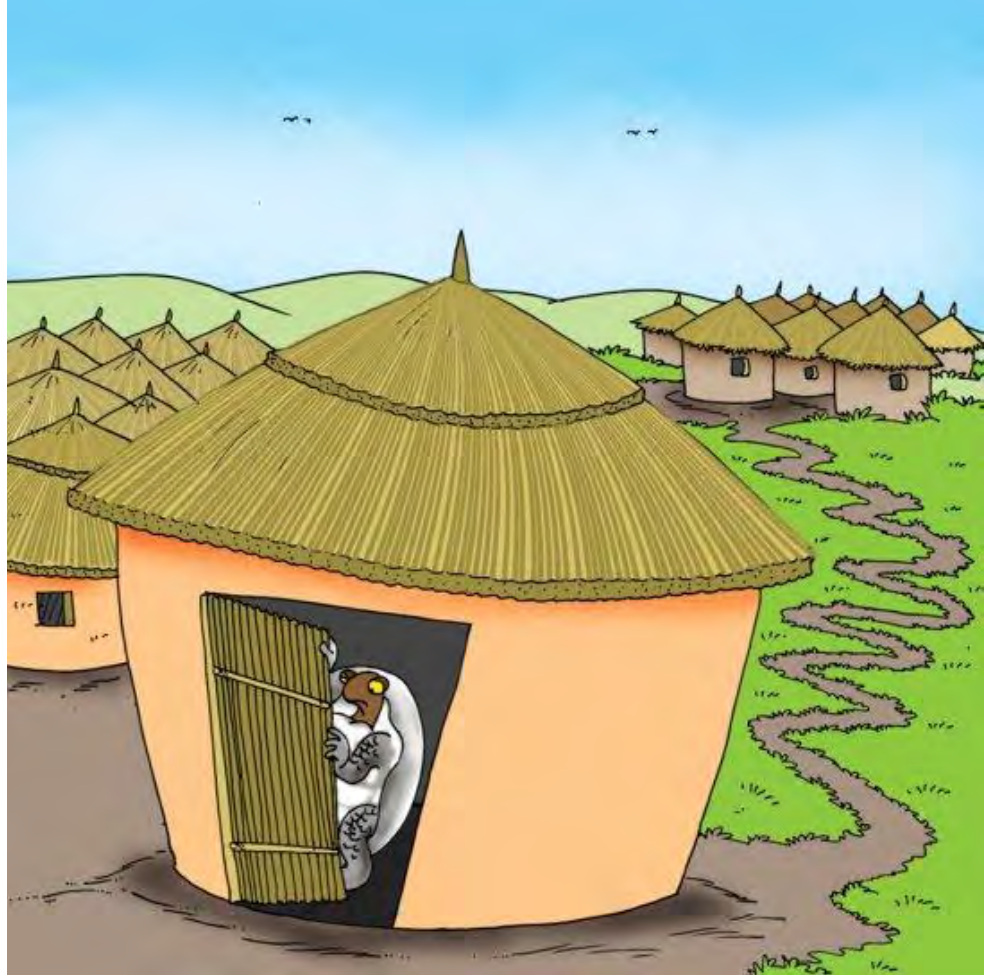


كان هناك أيضاً سلحفاة. كان الضبع والسلحفاة أصدقاء.

١. كم عدد المنازل في قرية السلحفاة؟ كم عدد المنازل في القريتين مجتمعتين؟

٢. أي قرية تحتوي على عدد أكبر من المنازل، أم هما متساويان؟

٣. ما هو المختلف في أسطح المنازل في قرية السلحفاة مقارنة بقرية الضبع؟ لماذا تعتقد أن هذا هو الحال؟



قال الضبع للسلحفاة: ”دعينا
نبحث عن العسل.“

١. قارن الرسم الخاص بالمنزل
بالصفحة الأولى. أمام منزل من
يقفان؟

٢. يبدو أن الضبع والسلحفاة
أصدقاء غير متوقعين. ماذا تعتقد
سيحدث ل صداقتهما بنهاية القصة؟

٣. هل لديك أصدقاء يختلفون
عنك؟ هل تساعد اختلافاتك في جعل
صداقتكما أضعف أم أقوى؟



ركض الضبع بسرعة. وتبعته
السلحفاة ببطء. كان خائفاً.

١. تتحرك هذه الحيوانات بسرعات
مختلفة جداً. هل ذهبت في نزهة
مع شخص أسرع أو أبطأ منك
بكثير؟ كيف توافقتما مع سرعتين
المختلفتين؟

٢. لا تبدو الضباع والسلاحف في
الحقيقية مثل هذين الاثنين. ما هي
الفروق؟ ستكون هذه الفروق مهمة
لاحقاً في القصة!

٣. تنظر السلحفاة إلى الوراء. عن
ماذا تبحث السلحفاة؟

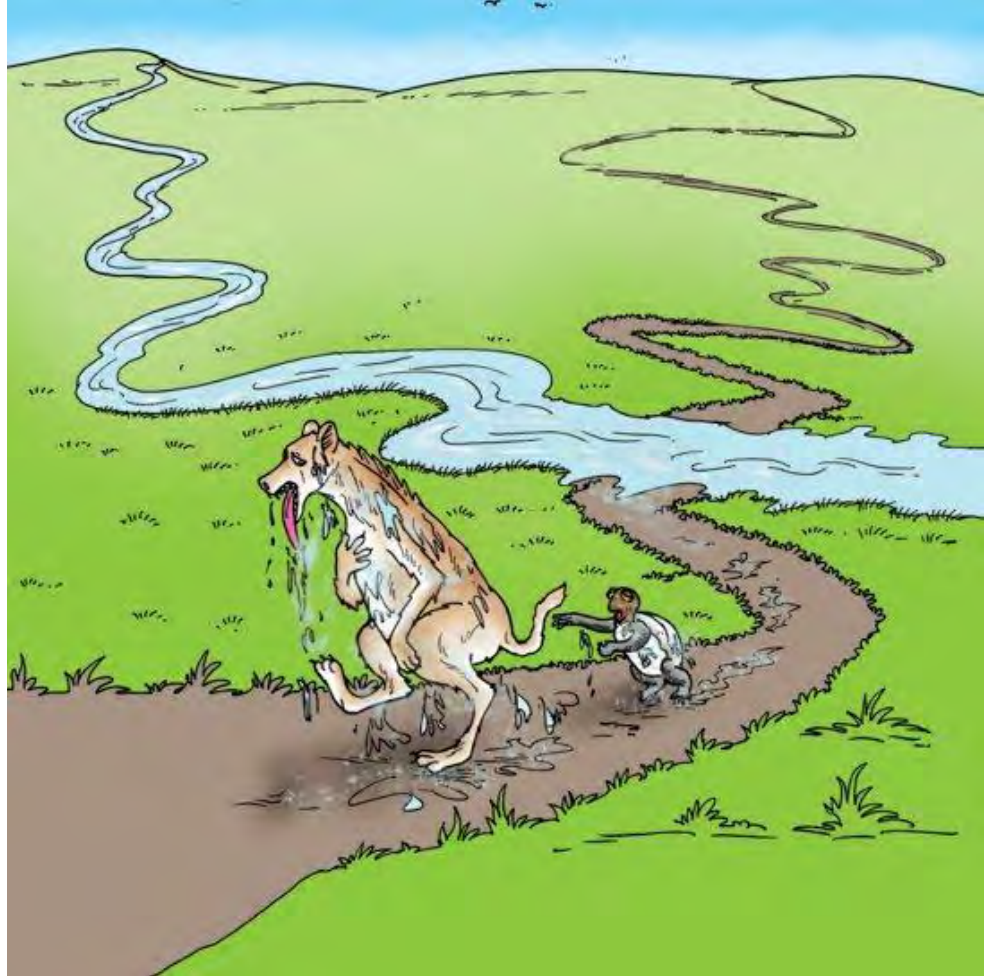


عبروا النهر وتبللوا.

١. يبدو أن عبارة "لقد تبللوا" أقل من الحقيقة فيما يتعلق بمظهرهم في الصورة. إن الضباع سباحون ممتازون، لذا فمن المدهش أن يبدو الضبع حزيناً للغاية.

٢. هل تحب السباحة؟ هل جربت السباحة في الأنهار أو البحيرات؟

٣. في أي اتجاه تعتقد أن الماء يجري؟ وكيف يمكنك معرفة ذلك؟

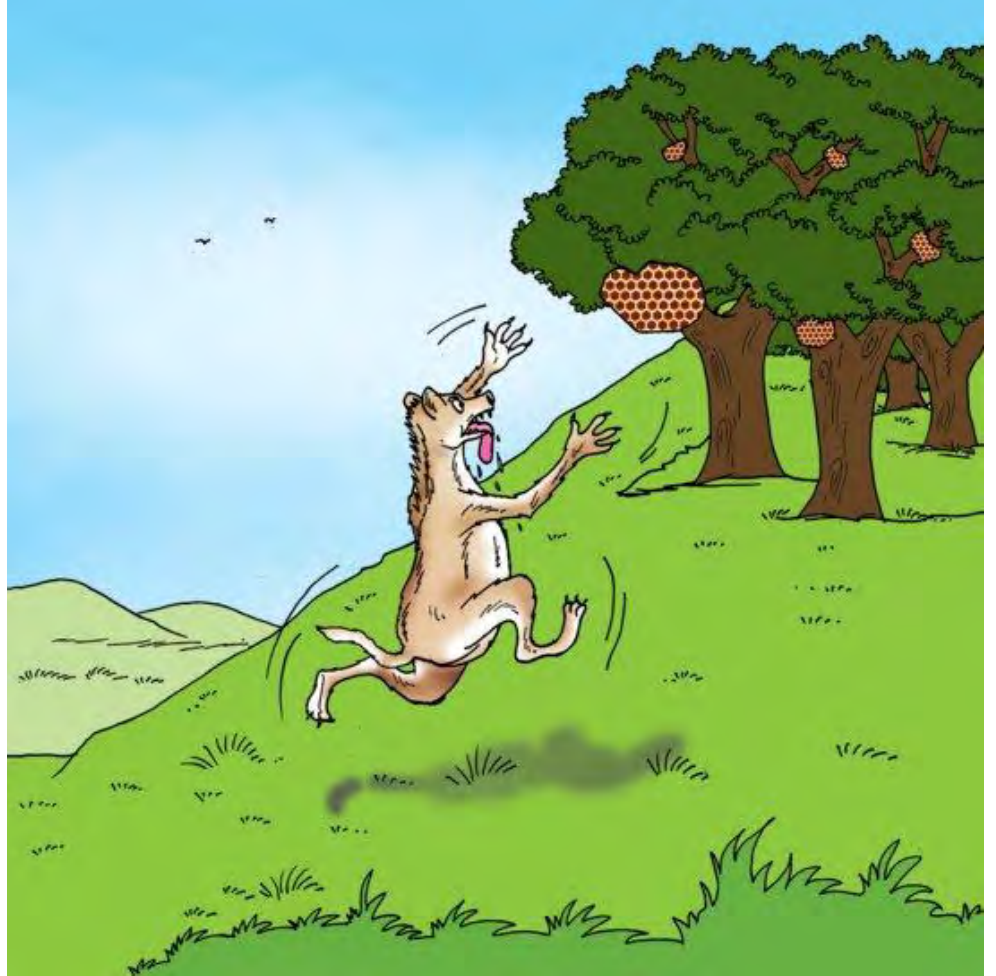


رأوا خلايا النحل. ركض الضبع إلى الخلايا.

١. هناك الكثير من الخلايا في تلك
الأشجار. أحياناً يطير السرب باحثاً
عن منزل جديد. هل رأيت سرباً من
النحل من قبل؟

٢. هل تحب النحل أم تخاف منه؟
ما هي الأشياء التي تخاف منها؟

٣. يظهر الضبع بأربعة أصابع
في أرجله الأمامية وثلاثة أصابع في
أرجله الخلفية. كم عدد الأصابع التي
لديك في ذراعيك؟ وكم عدد الأصابع
التي لديك في رجليك؟



قال الضبع للسحفاة:
”اصعدي واجلبي خلية
النحل.“

١. من الصعب تصور السحفاة
تتسلق الشجرة. لماذا يكون الضبع
متسلقاً أفضل من السحفاة؟

٢. لماذا قال الضبع للسحفاة أن
تصعد وتجلب خلية النحل؟

٣. المسدس هو شكل له ستة جوانب
مستقيمة. إذا كانت الجوانب كلها
بنفس الطول، يطلق عليه مسدس
منتظم. كل واحدة من الخلايا
الصغيرة في خلية النحل هي مسدس
منتظم. هل تعرف أي تصميمات
حولك مصنوعة من المسدسات؟

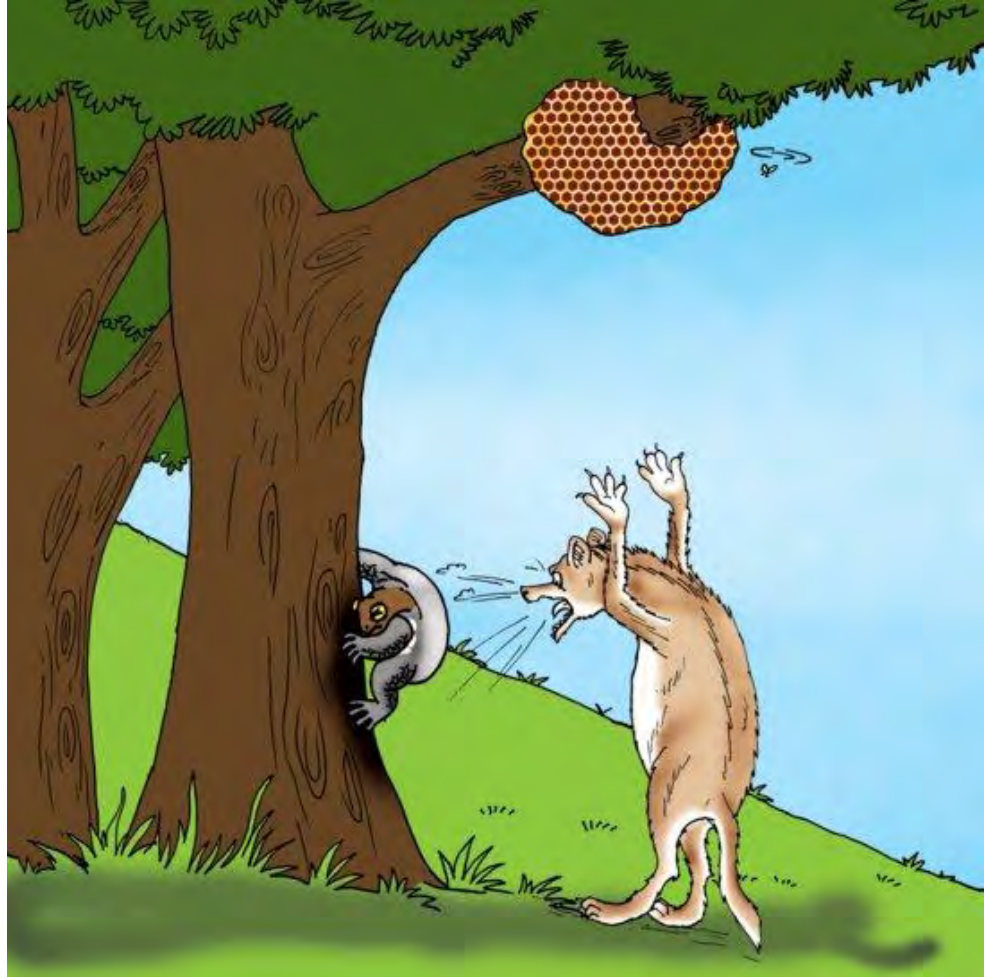


تسلقت السلحفاة ببطء. كان الضبع غاضباً. وصرخ في وجه السلحفاة.

١. لماذا كان الضبع يصرخ؟ هل ساعد صراخ الضبع السلحفاة في تسلق الشجرة؟

٢. هل تغضب أحياناً وتبدأ في الصراخ؟ هل ساعد صراخك في تحسين الوضع؟

٣. البلاط الذي يكون على شكل مسدسات منتظمة يتناسب بشكل جميل لتصميم أرضيات وجدران جميلة. البلاط الذي يكون على شكل مربعات (أشكال بأربعة جوانب مستقيمة متساوية وزوايا قائمة) يتناسب بشكل جيد أيضاً. صف أي أنماط قرميدية أخرى على الأرضيات أو الجدران التي رأيتها.



لمست السلحفاة خلية النحل.
تجمع النحل في الهواء.

١. لماذا كان السلحفاة آمنة من
النحل بينما لم يكن الضبع آمناً؟

٢. التقدير هو تخمين او تقدير العدد
عندما يكون هناك الكثير من الأشياء
يصعب عدّها بسهولة. ما هو تقديرك
لعدد النحل؟

٣. قم بأفضل ما لديك في عد النحل.
كم كان تقديرك السريع؟



سقطت السلحفاة. وسقطت
خلية النحل عليها. لعق الضبع
العسل.

١. كان الضبع منهمكاً في اكل
العسل لدرجة أنه لم يساعد السلحفاة.
هل يمكنك التفكير في شئ آخر بينما
انت منهمك في عمل شيء ما لدرجة
أنك تنسي تماماً شيئاً آخر كان يجب
عليك فعله؟

٢. كان يجب على الضبع أن يساعد
صديقه. هل الضبع صديق جيد؟

٣. هل تعتقد أن هذه الصفحة
تظهر نحل أكثر أم أقل من الصفحة
السابقة؟



لسع النحل الضبع. ركض
الضبع. وتبعه النحل.

١. لماذا طارد النحل الضبع
ولسعه؟

٢. خلية النحل هي منزل النحل.
هل من المقبول أن يأخذ الناس
العسل من خلايا النحل، أم يجب
علينا ترك منازلهم دون مساس؟

٣. هل سبق لك أن حاولت الهروب
من نحلة أو حشرة لسعتك؟ هل
تمكنت من فعل ذلك؟



ركض الضبع إلى النهر.
وتبعه النحل.

١. لماذا دخل الضبع إلى النهر؟ هل
نجح ذلك؟

٢. لا يمكن للنحل الدخول إلى
الماء، ولكن لا يمكن للضبع البقاء
تحت الماء طويلاً. ما الذي تعتقد أن
الضبع يجب أن يفعله؟

٣. لا بد أن يكون الضبع بانساً. هل
سبق لك أن لسعتك نحلة أو أي نوع
آخر من اللسعات؟ إذا كان الأمر
كذلك، هل ألمك كثيراً؟



جفت خلية النحل والعسل على
ظهر السلحفاة.

١. ذهب كل النحل خلف الضبع
وترك السلحفاة وحده.

٢. يبدو أن السلحفاة آمنة تماماً
جالسة بهدوء تحت تلك الطبقة من
العسل المجفف. هل لديك مكان
هادئ تشعر فيه بالأمان والسكينة؟
ربما يكون مكان لا يعرفه أحد
غيرك.

٣. ماذا تخبرك ملامح وجهه عن
شعوره؟

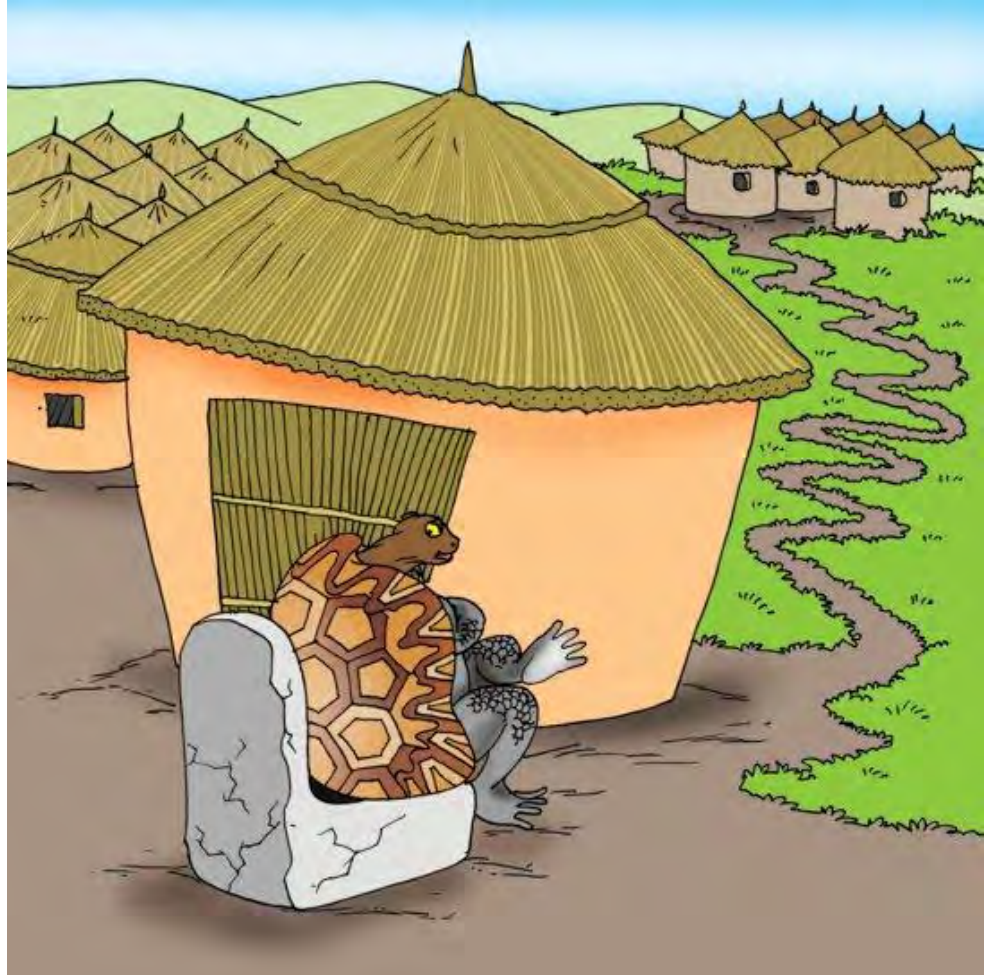


السلحفاة لديها صدفة تحميها.
فعادت إلى المنزل.

١. جف العسل على السلحفاة في
نمط جميل. هل يمكنك التفكير في
بعض الأنماط الطبيعية المثيرة
للاهتمام حولك؟

٢. الناس أيضاً يصنعون الكثير من
الأنماط عند بناء الأشياء. غالباً ما
يتم وضع البلاط بتصميمات مثيرة
للاهتمام. هل ترى أي أنماط قرميدية
حولك؟

٣. ما رأيك - كم هو سهل الجلوس
على هذا الكرسي بصدفة كبيرة على
ظهرك؟

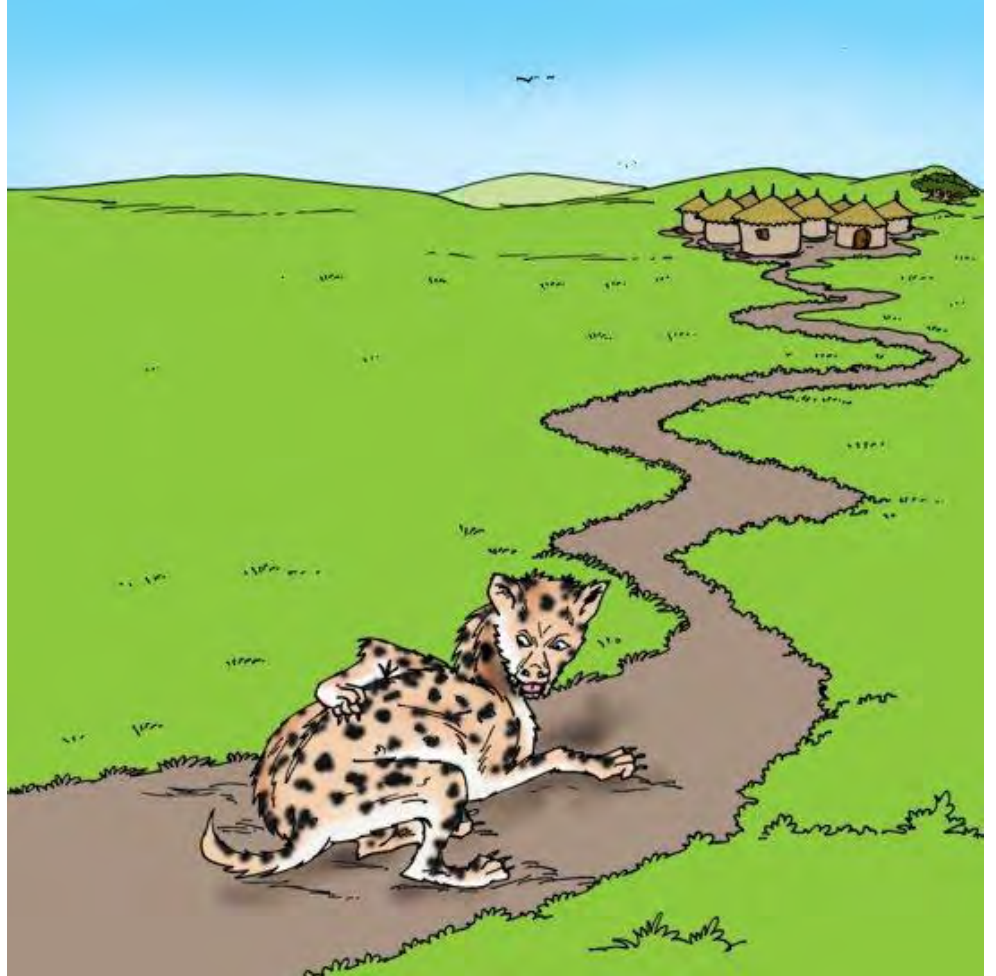


تسببت لسعات النحل في بقع
على جسم الضبع.

١. الآن لدى الضبع الكثير من البقع
عليه، تماماً مثل الضباع التي نراها
اليوم.

٢. قم بتقدير سريع لعدد البقع التي
ثم حاول عدها. كم كان تقديرك
قريباً؟

٣. يعد القيام بتقديرات سريعة لعبة
ممتعة يمكن لشخصين لعبها. من
سيكون تقديره الأقرب؟



السلحفاة والضبع لم يعودا أصدقاء.

١. ما الذي حدث في القصة وجعلهم يتوقفون عن أن يكونوا أصدقاء؟

٢. هل مررت بشيء جعلك تفقد صديقاً؟

٣. هل تعتقد أن السلحفاة والضبع سيعودان أصدقاء يوماً ما؟

Hyena and Tortoise

Author -- AliceMulwa

Adaptation -- AfricanStorybook

Illustration -- SalimKasamba

Language -- English

Level -- Firstwords

© African Storybook Initiative 2015

Creative Commons: Attribution 4.0

Source www.africanstorybook.org